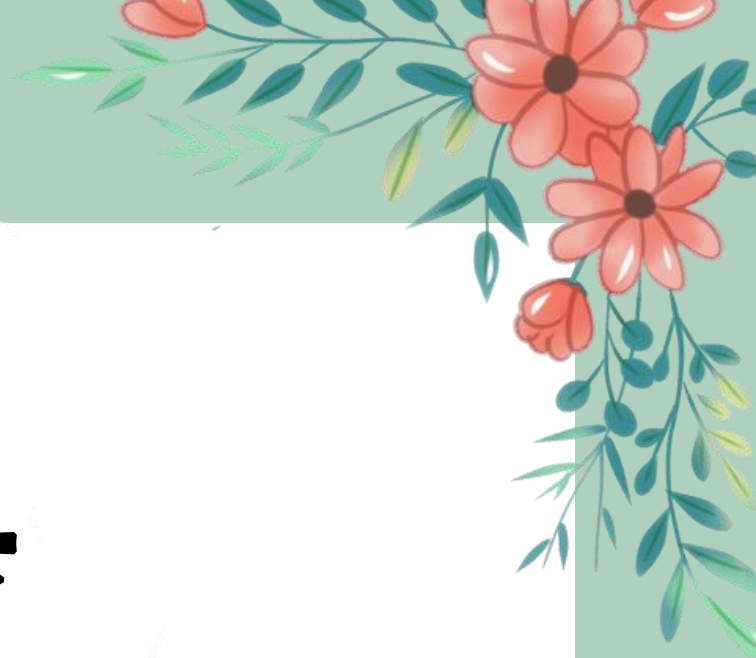


交通安全教育



目录




01 如何预防交通事故

You can click here to enter you text. You can click here to enter you text

02 突遇车祸如何应对

You can click here to enter you text. You can click here to enter you text



0

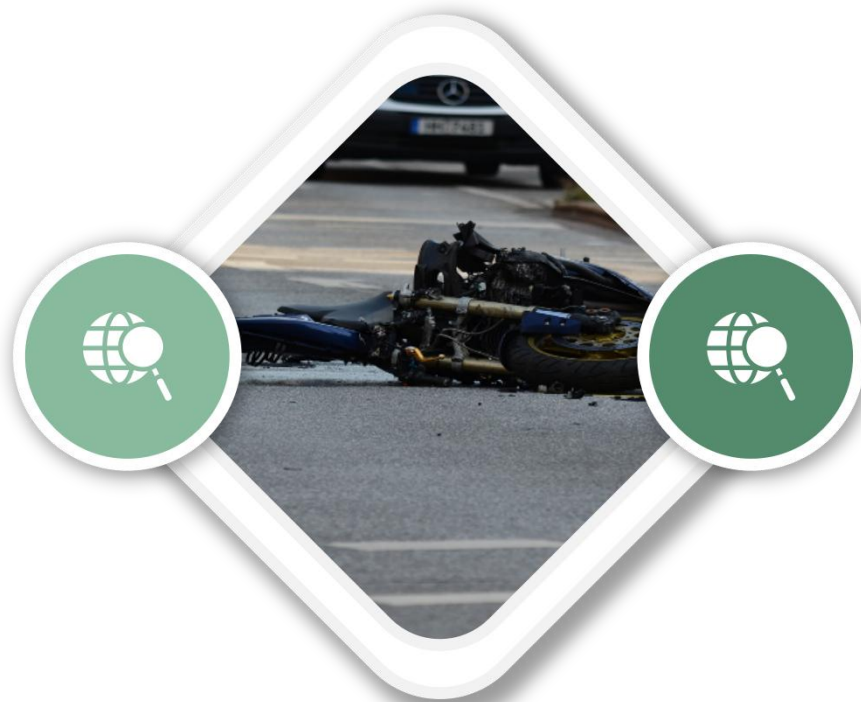
如何预防交通事故



交通事故的危害

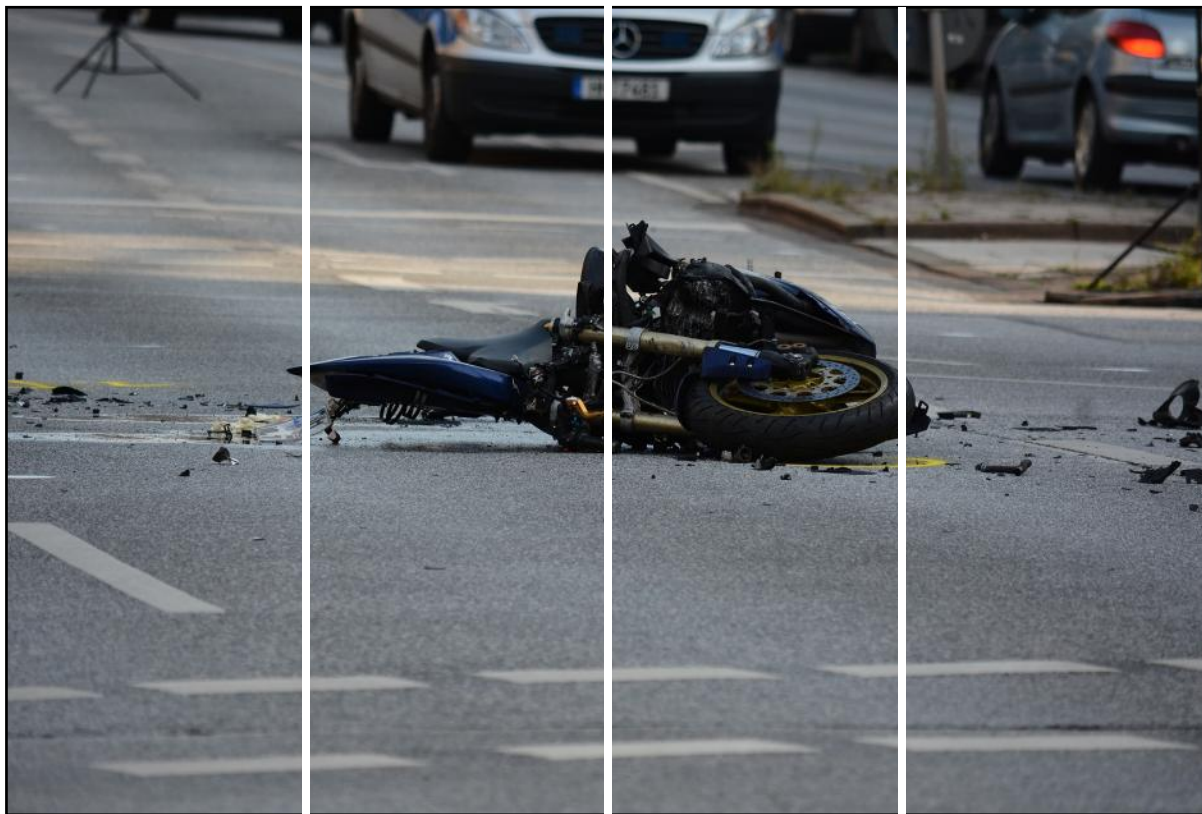
学会分角度思考:

- 1、对自己
- 2、对他人
- 3、对社会



交通事故我来析

- 1、人为原因：酒驾、疲劳驾驶、手机、超载、超速等
- 2、车辆原因
- 3、自然原因



车祸猛于虎

我国每年因各类事故死亡人数约 1 0 万人，道路交通事故死亡人数占 6 0 % 以上。我国的交通事故死亡人数位居世界首位，平均每天有 280 多人死于车祸。其中中小學生占总人数的 8 % 左右。这个数字向人们敲响警钟，追根溯源，安全意识淡薄，麻痹大意，违章违纪是造成交通事故的根本原因。

01

如何预防交通事故

HOW TO PREVENT TRAFFIC ACCIDENTS

一校车侧翻 车内12名儿童因系安全带无重伤

2017年6月20日早上，长沙的李女士将5岁的女儿荣荣送上幼儿园校车后，便转身去附近的早餐店买包子。她听见身后传来了一阵很大的声响：女儿所乘坐的校车与一辆越野车相撞，当场侧翻在地。校车上当时有12名儿童。好在小朋友都系了安全带，经检查，除3名孩子有轻微擦伤外，无其他人员受伤。



想一想

- 1、校车遇车祸侧翻，却无人员重伤，原因是什么？
- 2、你还知道哪些预防交通事故的小妙招？



遵守交通规则

- 1、学习并遵守交通法规；
- 2、行走时须走人行道；
- 3、过马路时，须走人行横道；
- 4、乘车时，应安全有序上下；不准携带易燃、易爆等危险品乘车；
- 5、坐在车上时，务必系好安全带；



你认为哪种出行方式更安全呢？

出行方式一般有：步行、自行车（电动车）、摩托车、小汽车、公交车、火车、飞机、游轮等。



交通安全我来创，预防为主……

- 1、分步行、自行车、小汽车、公交车四小组来讨论；
- 2、对照自己生活经验，总结预防对策；
- 3、改掉生活中不良的行为习惯，做一个真正安全文明的出行者。

交通安全 常见问题



乘坐无牌无照经营车辆



2-3人共乘共享单车



与司机抢方向盘或吵架



骑车不戴头盔



过斑马线不看路



骑车、走路离大货车过近

如何看待这些行为？遇到此类问题如何处理？

交通安全 小贴士



1、要遵守交通法规，基本常识有：行人靠右行，不闯红灯，不跨越护栏，横穿马路时要左顾右盼看是否有车辆经过，不骑“英雄”车，不跳车，不扒车。



2、学生骑自行车要达到“三有”，即“有铃”、“有刹”、“有锁”。




3、不乘坐“三无”车，即“无牌”、“无证”、“无照”。



4、坚决不乘坐超载车辆。乘车时不向窗外招手探头，乘车须抓紧扶手，车停稳后再下车。



5、不要在路上玩耍，更不要在公路上乱穿，不在马路中间行走，要走马路两旁人行道；过马路不得翻越栏杆和隔离墩，要走人行横道线，还要注意来往车辆。



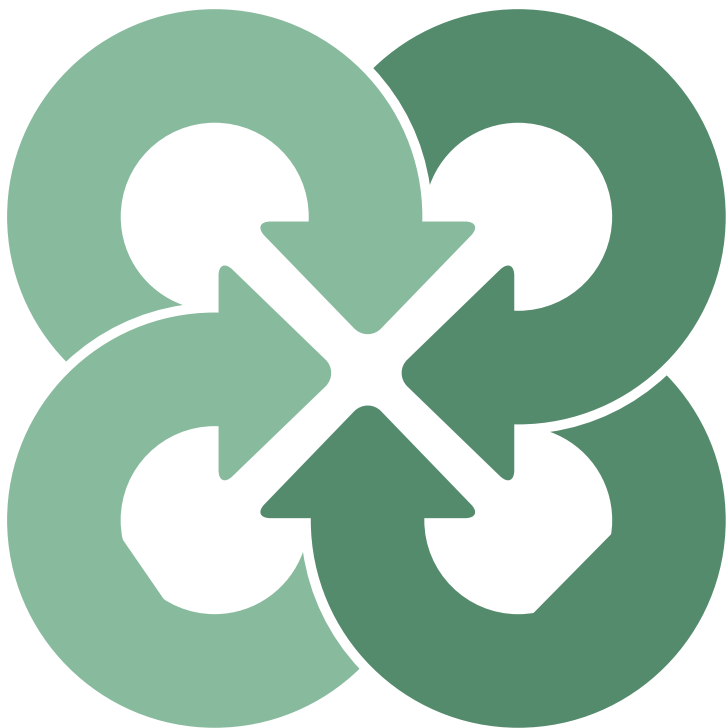
0

突遇车祸如何应对



突遇车祸如何应对

HOW TO DEAL WITH SUDDEN TRAFFIC
A C C I D E N T



1、及时报警

发生车祸后，千万不要惊慌失措，要保护好现场，及时与交警、父母联系。如有伤情，同时要拨打120急救电话。



2、保护现场

①要记住肇事者的相貌特征、车辆的型号、颜色、车牌号等，
②注意保护好现场。



3、现场急救

发生车祸后，如果身体某处被撞、被压比较严重或可能发生骨折时，千万不要乱动，要等救护人员的到来。

01

车祸后最好先检查颈部是否出血，
大量出血时要及时包扎，同时用
力按压出血创口上方的动脉血管，
以免失血过多。

现场急救注意事项



02

如果四肢大出血，可用绳子、皮筋、绷带等将
靠上肢上1/3处，下肢中部部位扎紧，以防失
血过多。注意要每隔一小时左右放松一次，以
防肢体因缺血坏死，冬季还要注意保暖。

1.如果同行的伙伴遇到了车祸，下列做法正确的是（ ）

- A. 大声哭泣
- B. 立刻拨打110报警
- C. 大声责骂对方当事人
- D. 立刻打电话给老师

2.骑自行车时，下列同学做法正确的是（ ）

- A. 骑车时戴着耳机听音乐
- B. 骑车时靠右行驶
- C. 骑车时双手脱把
- D. 骑车时不按交通信号灯指示通行

